

Лаборатория РИ: Практикум по хуманизации

Старший лаборант:
Elanor (Екатерина Голышева)



Хуманизация – это процесс, при котором абстрактные понятия, предметы или идеи становятся более конкретными и человекоподобными.



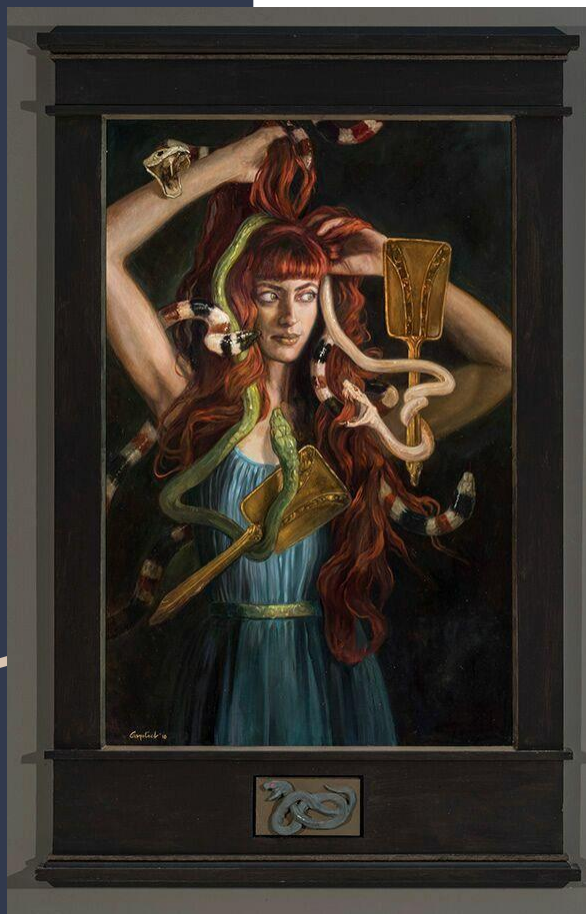
- Создание необычных и уникальных персонажей.
- Развитие сюжетов
- Продвижение идей и ценностей



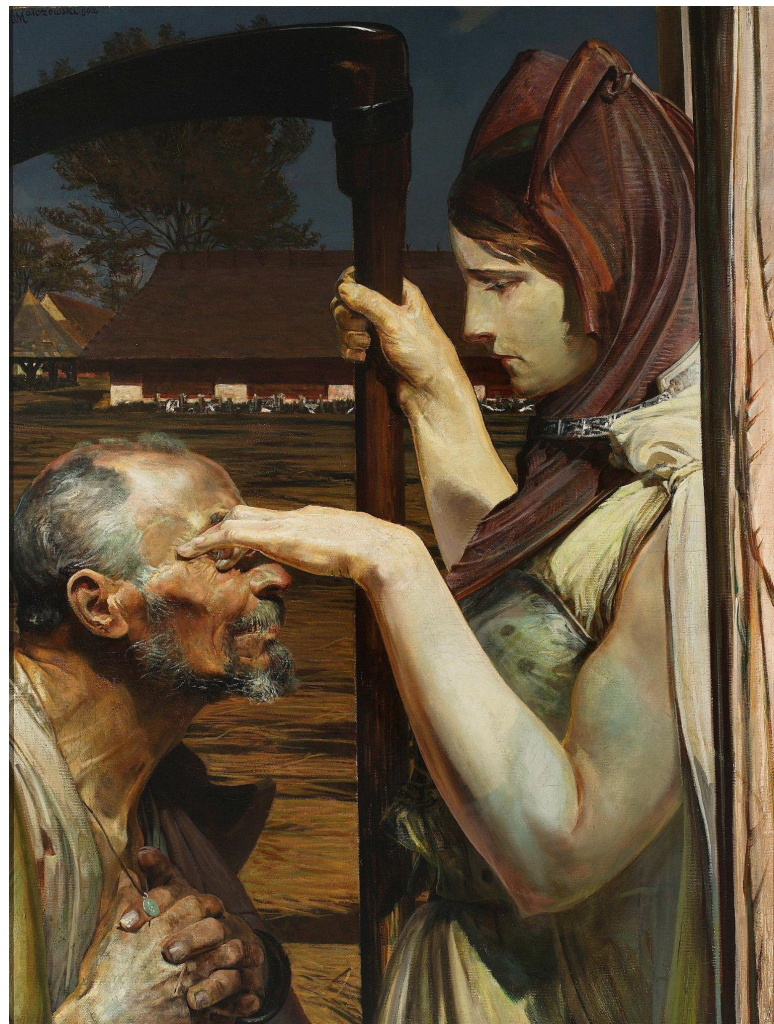
Ничто человеческое не чуждо...



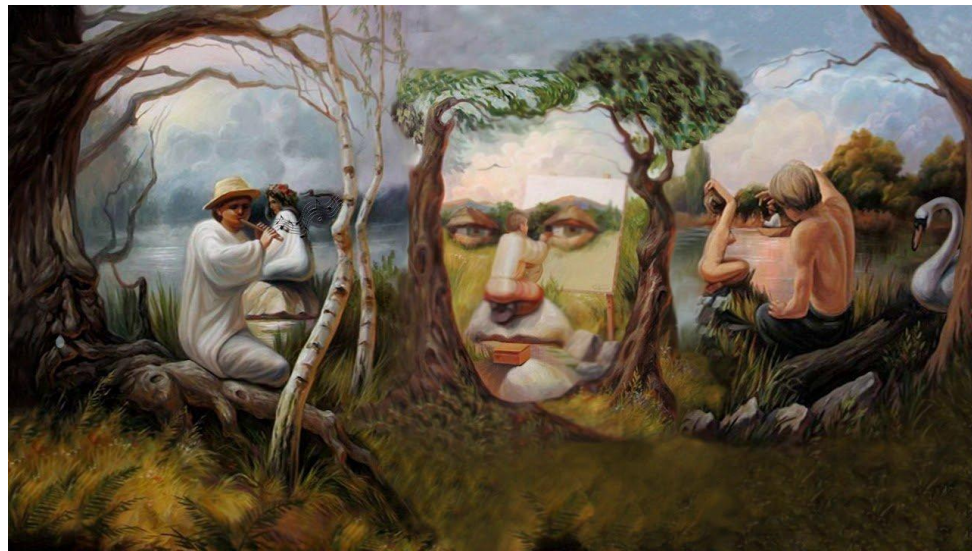
НЕПОНЯТНОЕ...



СМЕРТЬ



Воображение – процесс
создания новых образов на
основе ранее воспринятых



Принципы гуманизации:

- Узнаваемость
- Сохранение цветовой гаммы
- Отличительные черты объекта



Ищем мотивы

Пирамида потребностей Маслоу

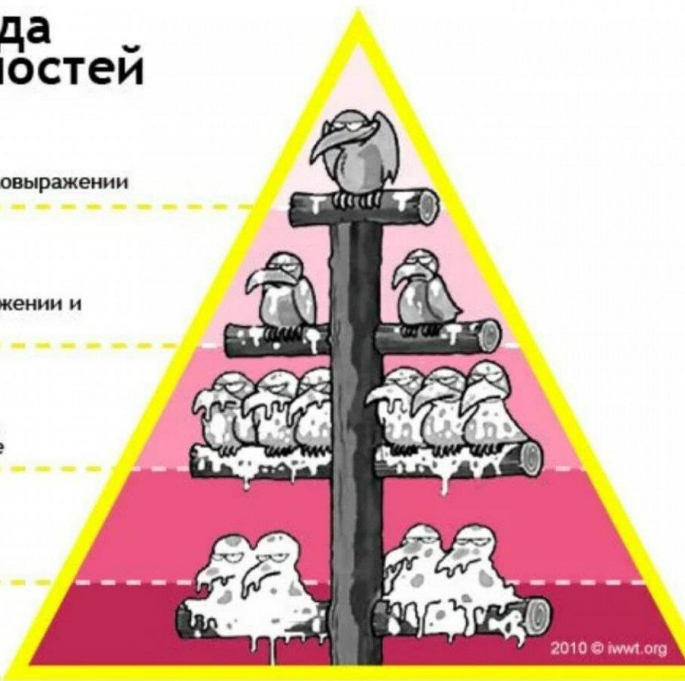
Потребность в самовыражении

Потребность в уважении и признании

Потребность в принадлежности к социальной группе

Потребность в защищенности и безопасности

Физиологические потребности



Цвет и характер

Тест Люшера

Схема. Интерпретация цветов

Синий цвет – потребность в глубокой привязанности как инструмент достижения внешней защиты, эмоционального комфорта, покоя.

Красный – потребность в достижении, обладании, лидировании, наступательная агрессивность «завоевателя», целенаправленность.

Фиолетовый – потребность в уходе от реальной действительности, иррациональность притязаний, нереальные требования к жизни, субъективизм, индивидуализм, эмоциональная незрелость.

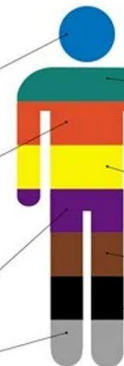
Серый – потребность в успокоении, отдыхе; пассивность.

Зеленый – потребность в отстаивании собственной позиции, оборонительность, агрессивность защитного характера.

Желтый – потребность в эмоциональной вовлеченности и защищенности в социальном плане. Яркость переживаний и общение как необходимый процесс.

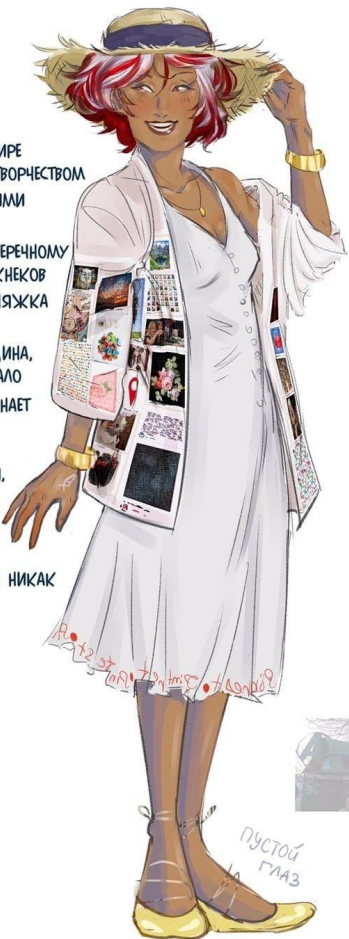
Коричневый – потребность в снижении тревоги, стремление к психологическому и физическому комфорту.

Черный – потребность в независимости через протест, негативизм по отношению к любым авторитетам, давлению извне.





- ЗАВЕШАЛА ВСЕ СТЕНЫ В СВОЕЙ КВАРТИРЕ РАЗЛИЧНОГО ВИДА КОРТЕНОЧКАМИ И ТВОРЧЕСТВОМ
- ДРУЖИТ ПОХОДУ ТОЛЬКО СО ВСЯКИМИ ТВОРЦАМИ РАЗЛИЧНОГО КОНТЕНТА
- НЕ ДАЕТ КАЖДОМУ ВСТРЕЧНОМУ-ПОПЕРЕЧНОМУ СОХРАНЯТЬ КАРТИНОЧКИ СВОИХ ХУДОЖНЕКОВ
- СТАЛКЕРИТ ЗА ИНСТАГРАММОМ, БЕДНЯЖКА НЕ ЗНАЕТ ЧТО ОН ГЕЙ
- КРЕАТИВНАЯ И НЕЗАВИСИМАЯ ЖЕНЩИНА, КИДАЕТ ТЕБЕ КУЧУ ИДЕЙ ПРЯМО В БЕЛО
- А ЕЩЕ ОНА СТАЛКЕРИТ ЗА ТОБОЙ И ЗНАЕТ ВСЮ ИСТОРИЮ ТВОЕГО ПОИСКА, ГРЯЗНЫЙ ИЗВРАЩЕНОЦ, НО НИКОМУ НЕ СКАЖЕТ, НЕТ, НЕТ, НЕТ, НЕ ВОЛНУЙСЯ, СМОТРИ СВОИ ПОХАБНЫЕ КАРТИНОЧКИ
- НЕ ОЧЕНЬ ЛЮБИТ КОГДА К НЕЙ ЗАХОДЯТ В ГОСТИ
- А ЕЩЕ ОНА ГЛУХОНЕМАЯ, НО ЕЙ ЭТО НИКАК НЕ МЕШАЕТ



Пустой Глаз



Горалы



Тюша



Копытныч



Крош



Носалы



Тин



Говунья



Ёник



Кат-Керич





Петербург-кум

- факат заглавающей Европа
- человек дождя
- охутельно дорогой внутренний шиф
- по нему сохнут школьники
- в Питере - пить!
- выдал некоторое дерьмо
- таскает за падухой топор
- шаверма
- есть конната с коллекцией странных вещей

Новосибирск-доно

- молодой учёный
- 90% зимы в году
- до сих пор не знает, какое из его полушарий более активно
- long distance relationships с парнями из Миннеаполиса и с Хоккайдо
- няшка, которую все любят
- есть связи с местными бандами
- адвокат Ридо - всегда Ридо
- каждое 1 мая ходит скрывать с ума с дурацкими транспарантами



Пермь-тян

- иде-то рядом с Екатеринбург-тен
- соревнуется во всем с Екатеринбург-тен (и проигрывает)
- в одеке в поддеке
- может сидеть на кофтах и на коленках современно
- коктейль Молодого
- всем поклонники и шакежки за ее сайт
- в мудике души обомает билет
- на самом деле древняя ками-пермяцкая княжна, пытающаяся сойти за современную тян



Москва-сан

- ... а во лду звезда юпит
- красная - прекрасная
- всегда три часа
- не даст заблудиться
- тот friend
- ну и что, что шумная
- слезам не верима
- пр Астите
- её ищут куми, а тех, кто находил, больше не видели

идём, а покажу тебе две метро!



Дошик с кимчи (квашеной капустой)

~ Вегетарианец

~ Почти всегда ходит с КИСЛОЙ
миной

~ Не очень общительный, но его
немногочисленные друзья самые
верные



ТРИЛЛЕР

- загадочный и странный
- нервный
- часто идёт кровь из носа от напряжения
- ненавидит лжецов
- готов на убийство ради близких
- любит тёмное время суток
- плох в общении
- тайно влюблён в детектива

vk.com/pmpkn4

БАРБЕКЮ

- ВСПЫЛЬЧИВЫЙ ПРИДУРОК
- ФАНАТ ГРИЛЯ
- ЛЮБИТЕЛЬ ЖАРЕНОГО МЯСА И НЕ ТОЛЬКО
- ЕСТЬ СВОЯ ДАЧА
- БЕСИТСЯ, КОГДА ВСЕ СОБИРАЮТСЯ НА ЕГО ДАЧЕ
- ПЫТАЕТСЯ ДОКАЗАТЬ СЫРНОМУ, ЧТО ОДИН РАЗ НЕ ПИ*#РАС



PROSTO
JERRY

